

## LogBox Connect

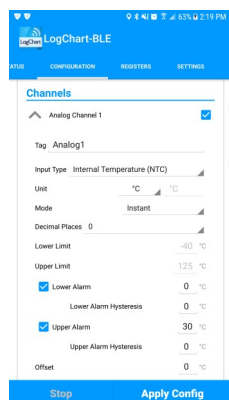
LogBox Connect budete chtít tam, kde je obtížné, nepraktické nebo nemožné položit datový kabel. Řada LogBox Connect nabízí bezdrátovou konektivitu a kompatibilitu s cloudovými datovými portály, dlouhodobou autonomii, vysokou přesnost, dva nebo tři univerzální měřicí vstupy pro každý typ senzoru a jeden digitální vstup pro

záznam binárních událostí, počítání pulzů nebo pro ovládání záznamu dat a jeden digitální výstup. Jejím posláním je monitorování vnitřního prostředí, statických nebo mobilních zařízení s možností vizuální inspekce měřených dat. S okolním světem komunikují na kratší vzdálenosti pomocí nízkoenergetického rozhraní **Bluetooth Low Energy (LogBox BLE)**, na delší vzdálenosti pomocí existující infrastruktury **WiFi (LogBox WiFi)** a na dlouhé pomocí mobilní sítě **3G (LogBox 3G)**.

Záznamový interval má velké rozpětí od 1 sekundy do 18 nebo 12 hodin. LogBox má kapacitu až 140 000 hodnot, sdílených pro všechny kanály. Datalogery vyžadují externí napájení 10-30 Vss, vnitřní baterie zajistí dlouhodobý autonomní provoz (LogBox BLE) nebo pokrytí výpadků napájení.

### SOFTWARE

Konfigurační a monitorovací program **NXperience** je hlavní nástroj pro přípravu LogBoxu k provozu, monitorování a stahování naměřených dat. K propojení s počítačem se použije běžný mikro USB kabel.



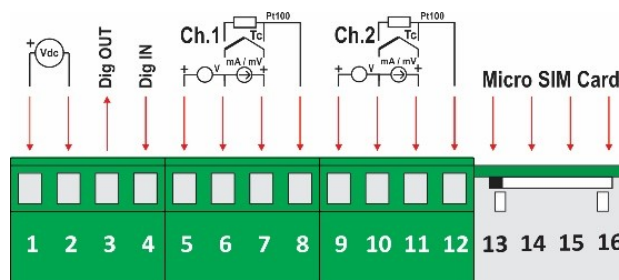
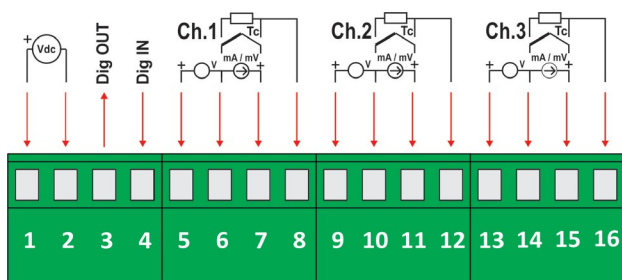
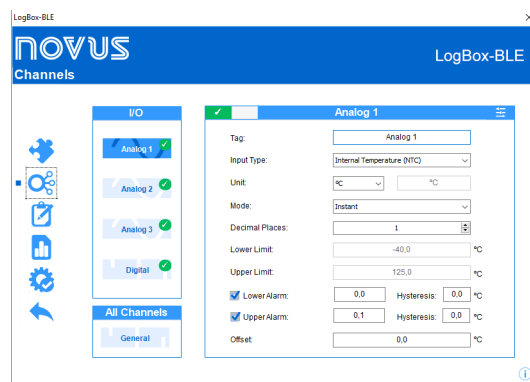
Mobilní aplikace **NXperience Mobile** je ideální pro běžnou denní rutinu s LogBox BLE a LogBox WiFi – monitorování, stahování dat, nebo i změnu konfigurace mobilním telefonem nebo tabletem.

LogBox WiFi a LogBox 3G mohou být použity v dohledových systémech.

LogBox WiFi má protokoly **Modbus TCP**

pro tradiční aplikace SCADA a protokol **MQTT** pro nově se rozvíjející **IoT**. Pro LogBox 3G se dodávají **DLL** a **API** pro použití se systémy SCADA nebo pro dedikované aplikace.

**Roční předplatné základního účtu NOVUS Cloud je na základě výrobního čísla k dispozici zdarma. LogBox se tak stává dostupný odkudkoliv.**



## Technické parametry

Model	LogBox BLE	LogBox WiFi	LogBox 3G
Rozměry			
Šířka		120 mm	
Výška		100 mm	
Hloubka		40 mm	

Model	LogBox BLE	LogBox WiFi	LogBox 3G
Montáž	na stěnu, volitelný magnetický držák		
Měřicí vstupy			
Počet analogových vstupů	3	3	2
Analogové signály	termočlánky J, K, T, N, E, R, S, B Pt100 (třívodičové zapojení) 0-50 mV, 0-5 V, 0-10 V, 0-20 mA, 4-20 mA		
Rozlišení	15 bitů		
Přesnost	termočlánky: 0,15 % z plného rozsahu $\pm 0,5$ °C Pt100, mV, V, mA: 0,15 % z plného rozsahu vnitřní senzory 2 % z plného rozsahu		
Digitální vstup/výstup			
Počet digitálních vstupů	1 (PNP, NPN nebo bezpotenciálový kontakt)		
Funkce digitálního vstupu	čítač pulzů (0 až 65535) binární záznam start/stop záznamu dat		
Digitální výstup	PNP, max. 200 mA (elektronický spínač nebo alarm)	PNP, max. 200 mA (elektronický spínač nebo alarm)	NPN, max. 700 mA (alarm)
Další HW výbava			
Vnitřní senzory	vnitřní teplota (NTC) napětí baterie, napájecí napětí		
Displej	3 řádky, každý 4½ míst, možnost vypnutí displeje		
Záznam dat			
Kapacita záznamu	140 000		
Záznamový interval	1 s až 18 hod	1 s až 18 hod	1 s až 12 hod
Řízení záznamu dat	datum a čas denní program tlačítko Start digitální vstup software	datum a čas denní program tlačítko Start digitální vstup software	datum a čas denní program tlačítko Start digitální vstup software SMS
Alarmy	8 alarmů (2 na kanál) nízká a vysoká hodnota	10 alarmů nízká a vysoká hodnota	10 alarmů SMS
Bzučák	ano		
Konektivita	USB Bluetooth 4.1 (BLE)	USB WiFi 802.11 bgn	USB mobilní síť 2G, 3G, SMS
Konfigurační SW (zdarma)	NXperience (USB) LogChart-BLE (ANDROID, BT)	NXperience (USB nebo WiFi)	NXperience (USB)
Monitorovací SW (zdarma)	NXperience (USB) LogChart-BLE (ANDROID, BT)	NXperience (WiFi)	NXperience (USB)
SCADA, Cloud	-	SuperView NOVUS cloud	SuperView NOVUS cloud
Protokol IoT	-	MQTT	MQTT
Provozní podmínky			
Napájecí napětí	10-30 Vss, max. 15 mA (typ. 2 mA) a/nebo alkalické baterie AA, 4 kusy	10-30 Vss, max. 15 mA (typ. 2 mA), záložní alkalické baterie AA, 4 kusy	10-30 Vss Li-Ion akumulátor
Autonomní bateriový provoz	typicky 2 roky (5min. interval)	typicky 2 roky (bez WiFi)	až 2 hod
Provozní teplota	-10 až 50 °C (s bateriemi) -20 až 70 °C (bez baterií)	-10 až 50 °C (s bateriemi) -20 až 70 °C (bez baterií)	0 až 45 °C (s bateriemi) -20 až 60 °C (bez baterií)
Materiál pouzdra	ABS, polykarbonát		
Stupeň krytí	IP40		
Certifikace	CE, FCC, CAN ICES-3 (A) / NMB-3 (A)	CE, FCC, CAN ICES-3 (A) / NMB-3 (A)	CE, FCC
Vibrační test	EN 12830 (6,1 a 6,2)		